

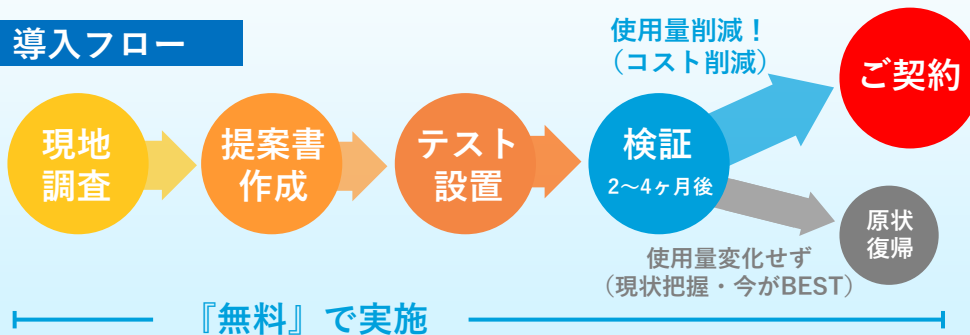
導入施設7,500施設以上!! 実績 **No.1** の節水システム!!

水道料金を**20%OFF!!**水道コスト削減を実現する**2**つのポイント

① 導入前テスト設置により、ムダな投資を防止

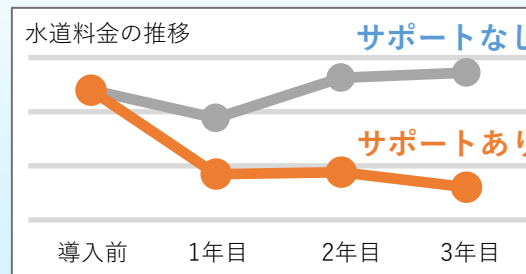
ご契約前に2~4ヶ月の効果検証を行います。削減効果を確認してからのご契約となるため、**ムダな投資リスクは0**。
もちろん**テスト設置に掛かる費用も0**です。

導入フロー



② 削減効果を維持!!国内初のアフターフォロー

節水に失敗する大きな要因は「**装置を取り付けただけ**」。
売りっぱなし・つけっぱなしで起きる「節水のリバウンド現象」を防ぎ、**削減効果を維持するため、定期的な訪問サポートを実施**します。
(フィールドサポート)



「取り付けただけ」では破損・紛失・水漏れ等のため、削減効果が維持できません!!

アクアリンク節水システム 特長

POINT 1

業界TOPの節水率



POINT 2

ストレスのない使用感

アクアリンク節水装置では、エアインジェクション方式を採用し、最大限のエアを混入させ、水量や勢いの物足りなさをカバーします。



POINT 3

フィールドサポート

節水システム導入後は、年2回を目安に、弊社スタッフが訪問しメンテナンスを実施いたします。

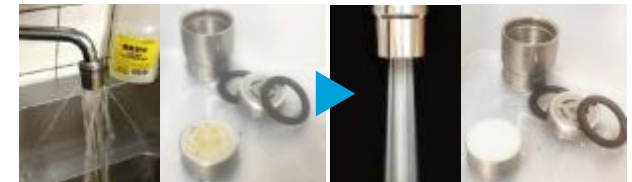
【節水システム点検基本項目】

* 全製品保証

(破損・紛失・取外し等は新品再設置)

* 蛇口用節水装置の点検・清掃・取替

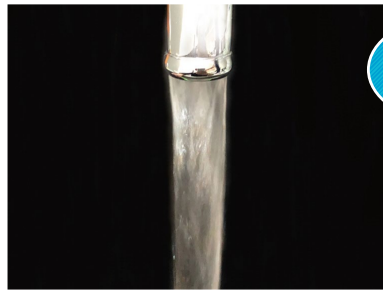
* スパウト部の緩み・へたり・水漏れ
及びパッキンの補修・交換 etc



アクアリンク節水システム 節水装置流量

一般的な節水コマの設定水量

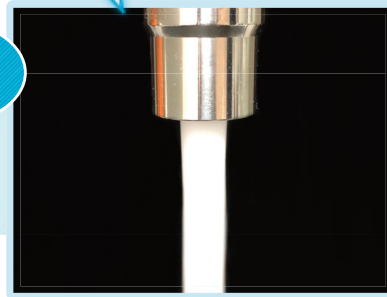
平均的な吐水量
12.0L/分～



アクアリンク
節水装置
取付け

6.0L/分
でキープ

平均的な吐水量と比較して
50.0%削減



▶ [動画はこちらから](https://www.youtube.com/embed/efcbECZbzLU)

<https://www.youtube.com/embed/efcbECZbzLU>

1ヵ所あたり

6時間/日

蛇口を開いたままなら

水量：4.3m³

料金：1,969円

1ヵ所あたり

6時間/日

蛇口を開いたままなら

水量：2.2m³

料金：1,007円

962円/日の削減が可能！
351,130円/年の削減が可能！

売上利益率3%と仮定すると
年間11,704,333円の売上相当

4.0L/分
でキープ

平均的な吐水量と比較して
66.7%削減



▶ [動画はこちらから](https://www.youtube.com/embed/tQ6tRk3frKU)

<https://www.youtube.com/embed/tQ6tRk3frKU>

1ヵ所あたり

6時間/日

蛇口を開いたままなら

水量：1.4m³

料金：641円

1,328円/日の削減が可能！
484,720円/年の削減が可能！

売上利益率3%と仮定すると
年間16,157,333円の売上相当

2.0～3.0L/分
でキープ

平均的な吐水量と比較して
77.5%削減



▶ [動画はこちらから](https://www.youtube.com/embed/c4tGzcFheL4)

<https://www.youtube.com/embed/c4tGzcFheL4>

1ヵ所あたり

6時間/日

蛇口を開いたままなら

水量：1.0m³

料金：458円

1,511円/日の削減が可能！
551,515円/年の削減が可能！

売上利益率3%と仮定すると
年間18,383,833円の売上相当

※口径25mm/300m³使用の場合の1ヶ月水道料金全国平均458円/m³[アクアリンク調べ]でシミュレーションしています ※金額はすべて税抜表示です

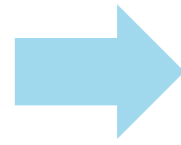
アクアリンク節水システム 節水装置各種

現場のニーズに合わせて、多様な製品パターンをとり揃え、さらに細やかな水量調節が可能です。

。



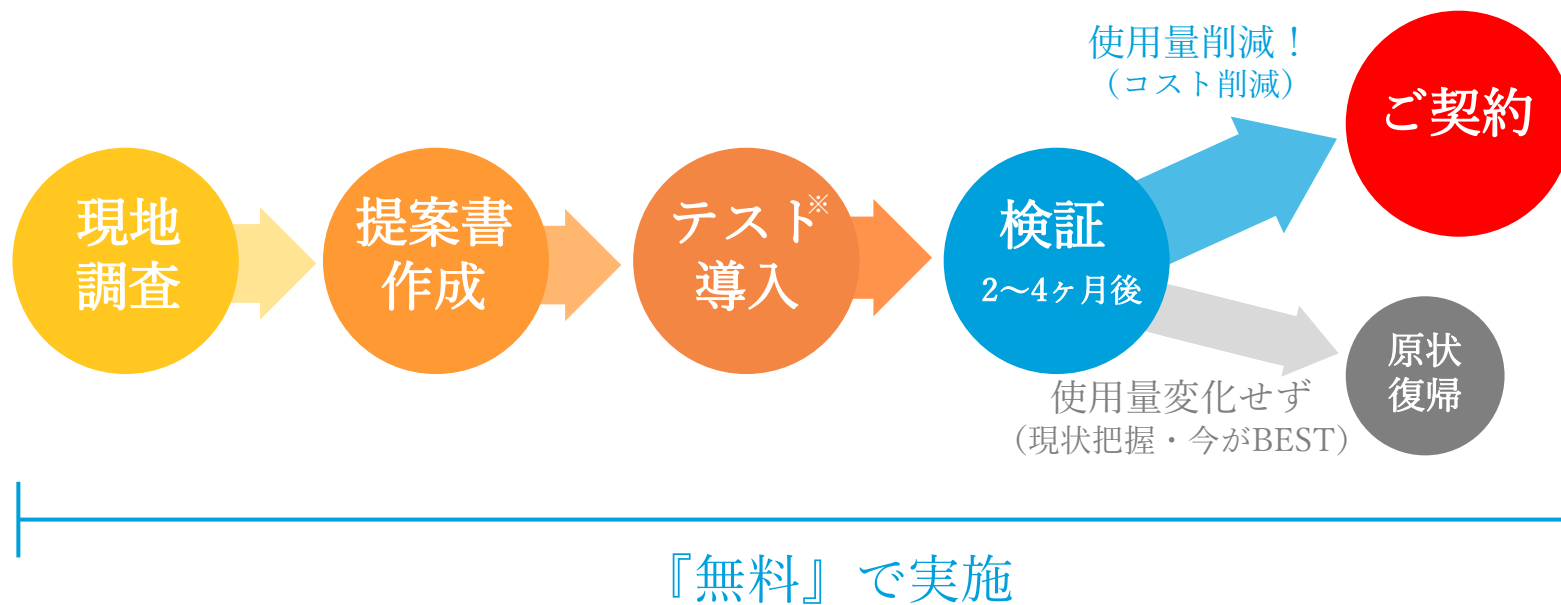
混合水栓用の新型節水装置を開発



新型節水装置により、
鮮魚まな板の捌き用水栓も
分間2.7Lまで節水が可能。

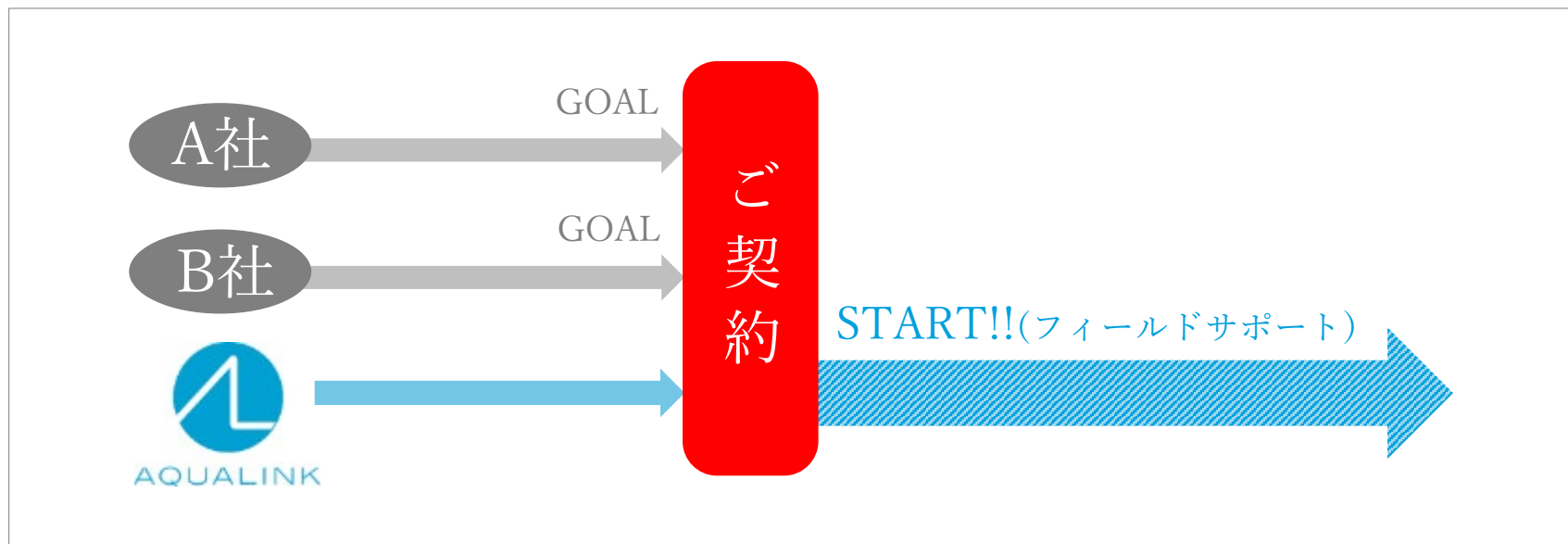
最先端の削減効果をご体験ください！

新型装置により、現在の節水対策の有無に関わらず削減効果が確実にできます。



他の節水メーカーとの違い

提供するモノの違い < 他の節水メーカー : 節水装置
アクアリンク : 継続した水道料金の削減



アクアリンクは **フィールドサポート** で節水を管理します

フィールドサポート [定期メンテナンス]



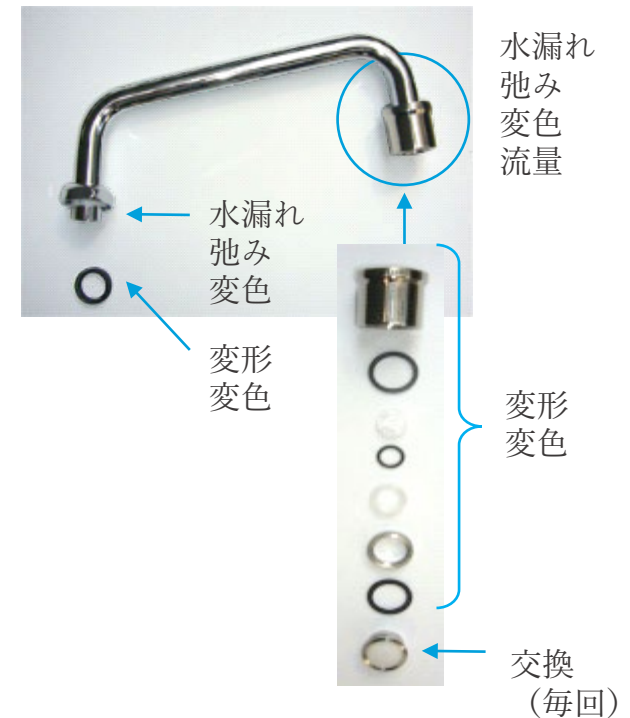
節水システム導入後は、年2回を目安に、弊社スタッフが訪問しメンテナンスを実施いたします。

作業終了後は「作業完了報告書」をご提出いたします。

【節水システム点検基本項目】

- * 全製品保証（破損・紛失・取外し等は新品を再設置）
- * 蛇口用節水装置のエア混入装置の点検・清掃・取替え
- * 蛇口用節水装置のパッキン等のチェック及び補修・交換
- * スパウト部の緩み・へたり・水漏れ及びパッキンの補修・交換
- * 蛇口用節水装置の吐水量確認と改善・変更

【蛇口用節水装置メンテナンス例】



フィールドサポート [補修メニュー例]

別途交換部品費用が発生しますが、以下の内容等も対応可能です。

①ケレップ交換



②ハンドル交換



③スピンドル交換



④配管部品交換



⑤ボールバルブ交換



⑥塩ビ配管補修



⑦ヘッド交換



⑧蛇腹ホース交換



アクアリンクフィールドサポート 対応事例

❗ 効果検証で節水効果が出ていなかった場合

【導入前】

月日	使用量 (m3)	使用料金 (円)	平均単価 (円)
12月	1,184	447,780	378
1月	1,110	420,400	379
2月	1,295	488,850	377
3月	1,206	455,919	378

【導入後】

月日	使用量 (m3)	使用料金 (円)	平均単価 (円)	削減量 (m3)	使用量削減率 (%)	削減額 (円)
12月	965	366,700	380	219	18.5%	81,080
1月	921	349,980	380	189	17.0%	70,420
2月	1,306	492,920	377	-11	-0.8%	-4,070
3月	986	374,520	380	220	18.2%	81,399



水栓本体 止水不良

スピンドル破損によりハンドルが空回りし水が止まらない



水栓水漏れ・破損

水栓本体ホースユニット部品破損



給湯機水漏れ

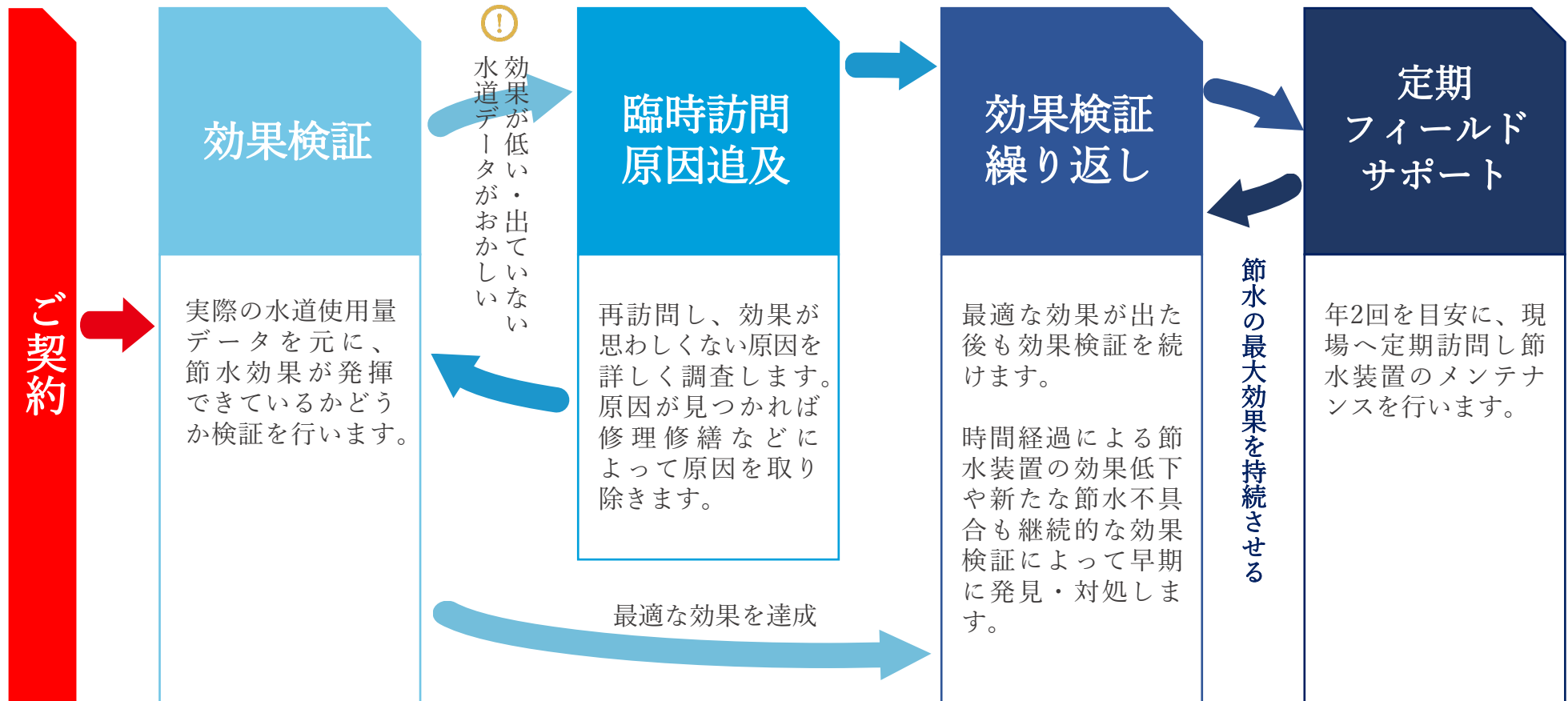
給湯機の塩ビ配管からの水漏れ



配管系水漏れ

屋上ヒートポンプユニットより水漏れ

効果検証で不具合を早期発見し、節水の最大効果を持続させる！！



アクアリンク節水システム 導入実績

2022年2月時点
約7,500施設

※敬称略

業界	社名			
スーパー・流通	長野県A・コープ	三心	フジ	
	Aコープ九州	シェルガーデン	文化堂	
	Aコープ西日本	新生丸和	平和堂	
	MV中部	スーパーナショナル	ベルジョイス	
	MV東海	スーパーバリュー	北辰水産	
	MV九州	スーパーマム	ホクレン商事	
	MV西日本	相鉄ローゼン	マツモト	
	アイスコ	ダイイチ	マツヤスーパー	
	あおき	大近	ママイ	
	アバンセ	大水直売	マルエツ	
	イズミ	高島屋	丸久	
	いちい	タカラ・エムシー	京王ストア	
	一号館	東光ストア	三越伊勢丹フードサービス	
	インディード	道東アークス	最上鮮魚	
	魚喜	道南ラルズ	ヤマスイ	
	魚力	道北アークス	ゆめmart熊本	
	エーコープ関東	ドン・キホーテ	吉川水産	
	エースワン	中島水産	義津屋	
	エコス	西鉄ストア	ライフコーポレーション	
	エブリイ	バルコープ	ラルズ	
	オークワ	ハローグリーン	ロイヤルホームセンター	
	オーケー	ハローズ	ワイズmart	
	オリンピック	ハローデイ	豊月	
	角上魚類	阪急オアシス		
	京阪ザストア	廣岡・廣甚		
	パチンコ レジャー産業	アドアーズ	カラオケタカハシ	キング観光
		大阪ドーム	キッズニア	マルハン
フィットネス業界	アクトス	渋谷区スポーツセンター	中央区総合スポーツセンター	
	オージースポーツ(コスバ)	シンコースポーツ	ビッグスポーツ	
	江東区スポーツ公社	墨田区スポーツセンター		
工場・メーカー	京阪百貨店	パナソニック	パナソニックプラズマディスプレイ	
	公益社	パナソニックAVCネットワークス社	パナソニックモバイルC	
	コスモ石油 製油所	パナソニックR&D	パナソニック溶接システム	
	三洋電機	パナソニックエレクトロニクスデバイス	パナソニックロジスティクス	
	塩野義製薬	パナソニック健康保険組合	マンダム	
	すかいらーく	パナソニック人材開発カンパニー	リコー	
	西濃運輸	パナソニック電工		

業界	社名			
外食産業	JCC	がんこフードサービス	西村屋フーズ コム	
	SFPダイニング	関門海	にっぽん	
	アールディーシー	きらく	阪神コンテンツリンク	
	旭鑑総本店	KRホールディングス	ファイブスター	
	アスラポートダイニング	グルメ軒屋	フォーシーズ(ピザラ)	
	アミノ	ケー・エクスプレス	ブライムリンク	
	ヴィド・フランス	サンマルクホールディングス	モスフードサービス	
	エーピーカンパニー	十徳	ロイヤルホスト	
	エームサービス(経済産業省 厨房等)	立花エンターテインメント・ワン	ワイズテーブルコーポレーション	
	王将フードサービス	ティエフケー	丸千代山岡家	
	音羽	テラケン	鳥貴族	
	タクシー会社	神奈川県市交通	相模中央交通	阪急タクシー
		関西中央グループ	静鉄タクシー	日の丸交通
神奈中ハイヤー		第一交通産業	フジタクシー	
近鉄タクシー		大和自動車交通	未来都タクシー	
京王自動車		日本交通		
国際自動車		日本タクシー		
病院・福祉	HITOWAケアサービス	介護老人保健施設 萩の里	松下記念病院	
	アースサポート	クオリティ・ケア・ジャパン	八尾市立病院	
	和泉中央病院	神鋼記念病院	大和高田市民病院	
	伊勢市民病院	セントケア	吉田温泉病院	
	エフビー介護サービス	近江八幡市立総合医療センター	レオパレス21 シルバー事業部	
	大阪市立十三市民病院	名古屋通信病院	和歌山県立医科大学附属病院	
オリックスリビング	ハーフ・センチュリー・モア			
宿泊施設	浅草ビューホテル	オキナワマリオトリゾート&スパ	成田エアポートレストハウス	
	アパホテル	学生情報センター(Nasic)	藤田観光	
	アンビエント堂島ホテル	関西空港日航ホテル	ホテル日航奈良	
	イシンホテルズ	共立メンテナンス	マホロバマインズ三浦	
	イビスタイルズ京都ステーション	クインテッサホテル佐世保	メルキュールホテル沖縄那覇	
	イビスタイルズ札幌	グランドハイアット東京	メルキュールホテル札幌	
	浦和ロイヤルバインズホテル	シェラトンホテル広島	レオパレスホテルズ	
	エスクリ	ジャスマックプラザホテル	有楽土地(コンフォートシリーズ)	
温浴施設	オーユデー	光が丘体育館温泉プール	鷺宮町民温泉プール	
	スミダ健康スポーツクラブ	ほの湯		